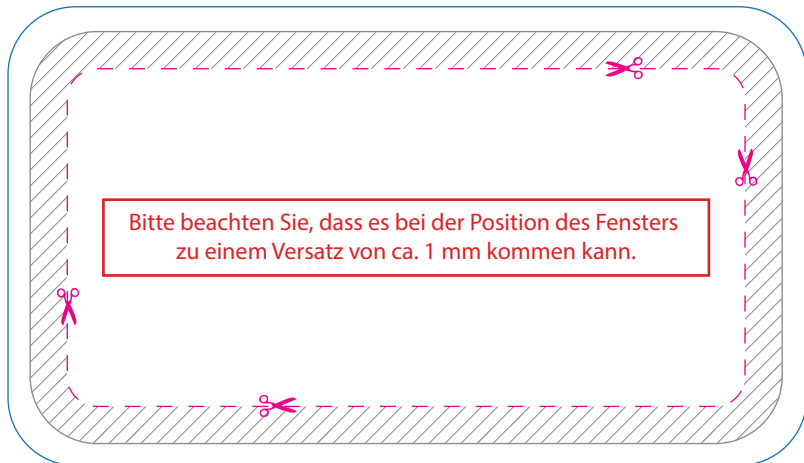




Hier dürfen sich aus produktionstechnischen Gründen keine Elemente (Bilder, Grafiken, Text, etc.) befinden.



Bitte beachten Sie, dass es bei der Position des Fensters
zu einem Versatz von ca. 1 mm kommen kann.

VORLAGE ZUR GESTALTUNG EINES BRIEFUMSCHLAGES

(Endformat 235 x 125 mm)

Format Ihres fertigen Druckproduktes





Hier dürfen sich aus produktionstechnischen Gründen keine Elemente (Bilder, Grafiken, Text, etc.) befinden.



Bitte beachten Sie, dass dieser Bereich unter der Lasche bedruckt wird. Das Bild wird auf der oberen-/ und unteren Seite der Lasche fortgeführt und ist somit bei geschlossener Lasche als Ganzes zu erkennen.



Datenformat: 245 x 135 mm

Das Format, in dem Ihre Druckdaten angelegt sein sollten. In diesem Format enthalten sind:

5 mm Beschnitt.

Dieser Beschnitt wird während der Produktion von uns entfernt.
Bitte legen Sie Hintergründe und randabfallende Objekte immer bis an den Rand Ihres Datenformats an, um weiße Seitenränder zu vermeiden.

Endformat: 235 x 125 mm

In diesem Format erhalten Sie Ihr fertiges Druckprodukt.

Sicherheitsabstand: 3 mm (auf allen Seiten)

Dieser wird vom Endformat aus gemessen und verhindert unerwünschten Anschnitt Ihrer Texte und Informationen während der Produktion.

